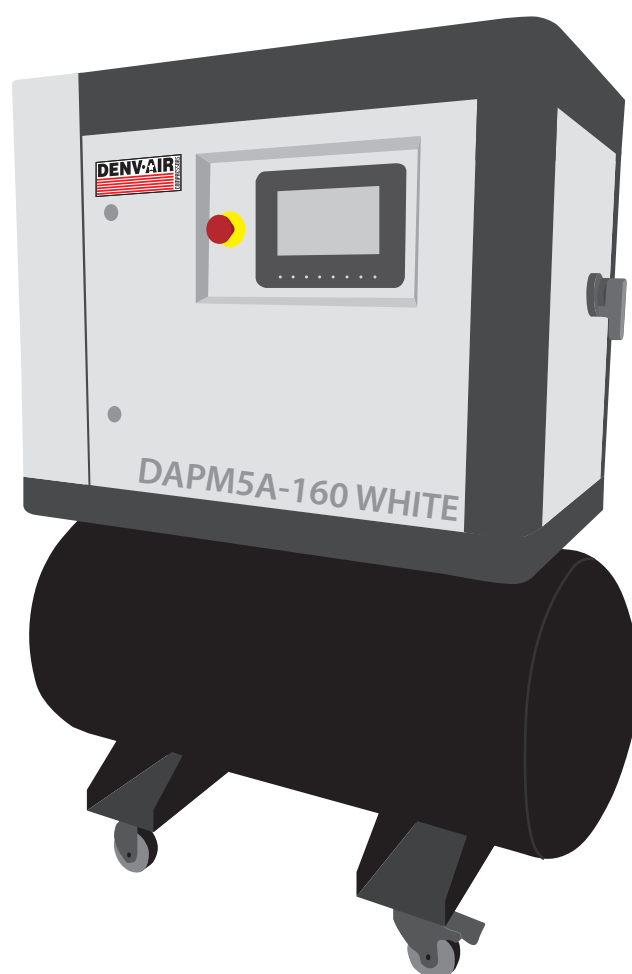




## TECHNOLOGIE DES COMPRESSEURS

OPTIMISATION DE L'ESPACE  
CONCEPTION COMPACTE DU COMPRESSEUR



LA PROPULSION  
DIRECTE À 100%

**WHITE LINE**

**DAPM**

COMPRESSEURS À VIS ÉCONOMES EN ÉNERGIE 2,2-5,5 KW

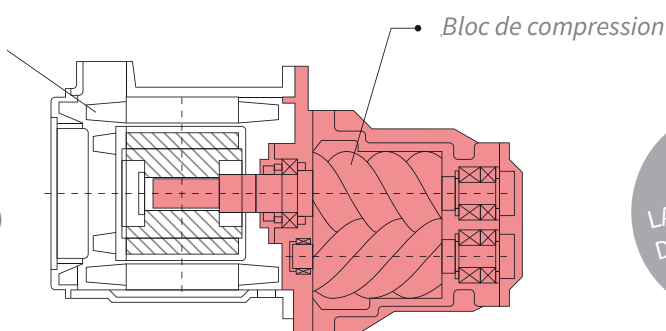
## DENV-AIR WHITE LINE

- La nouvelle gamme de compresseurs compacts de DENV-AIR dans la gamme des faibles puissances 2,2-5,5 kW, à un prix raisonnable et avec un besoin d'espace optimale
- selon vos besoins : compresseur, compresseur sur petit réservoir, réservoir de compresseur et système de réfrigération
- roulant sur roues, facile à déplacer
- compresseur à économie d'énergie dans un petit boîtier de compresseur
- contrôle de la vitesse
- moteur moderne refroidi à l'huile
- sécheur frigorifique à point de rosée 2-10 °C

### Les principaux éléments du nouveau système:

*Moteur asynchrone  
à haut rendement  
(type DAAM)*

*Moteur PM à aimant  
permanent à haut  
rendement (type DAPM)*

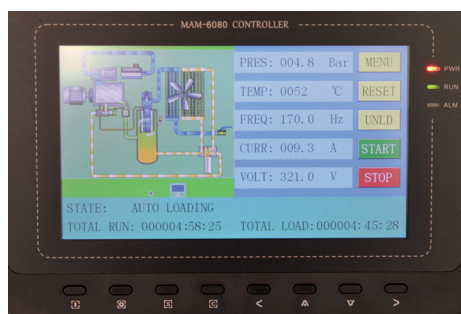


LA PROPULSION  
DIRECTE À 100%

## TECHNOLOGIE MODERNE

- nous avons atteint la perfection de la propulsion directe à 100 %
- moteur et unité de compression intégrés
- pas d'engrenage, de courroie, d'embrayage
- moteur demi-longueur, pas de roulements de moteur
- pas de joint, pas de tuyaux, pas de chauffage
- démarrage facile, fonctionnement à faible consommation d'énergie
- fonctionnement extrêmement silencieux (-10 dB(A))
- entrée d'air par le bas

### Panneau de commande à écran tactile DAPM:



- l'un des panneaux de contrôle de visualisation les plus avancés du marché, communiquant en hongrois
- représentation animée des processus de fonctionnement du compresseur
- surveillance complète du fonctionnement, affichage continu de la pression, de la température, de la fréquence, du courant et de la consommation d'énergie
- l'affichage et la mémorisation des défauts et des instructions d'entretien.

### Avantages du nouveau constr. DAPM:

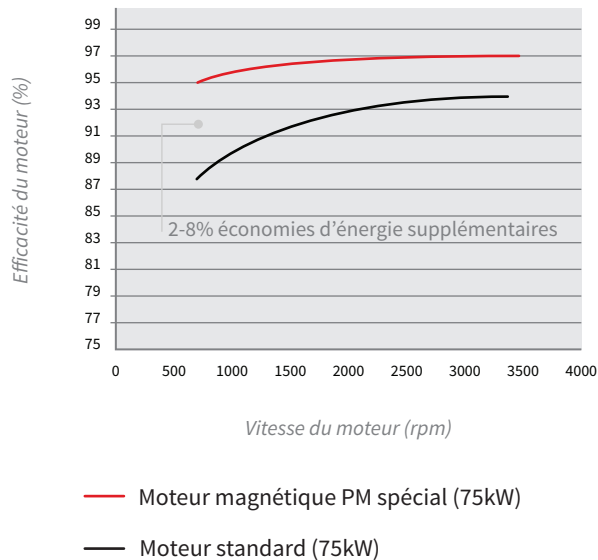


- contrôle économique de la vitesse variable
- la même efficacité sur toute la plage de régulation
- 30-40% de consommation d'énergie en moins
- longue durée de vie, efficacité accrue
- faibles coûts d'entretien
- retour sur investissement rapide, rapport qualité-prix

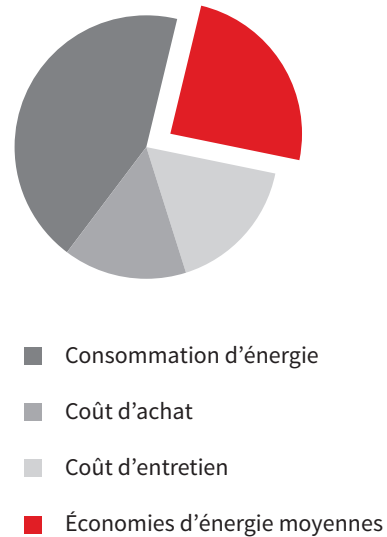
# CONSTRUCTION RÉVOLUTIONNAIRE

## Économies d'énergie exceptionnelles des compresseurs DAPM:

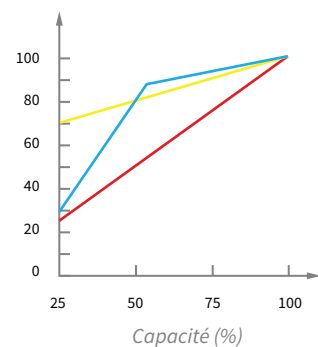
Comparaison de l'efficacité



Coûts d'exploitation pour 5 ans

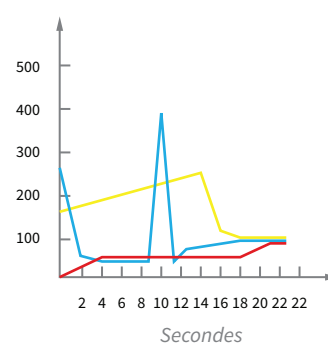


Performance (%)



DES ÉCONOMIES  
D'ÉNERGIE  
EXCEPTIONNELLES

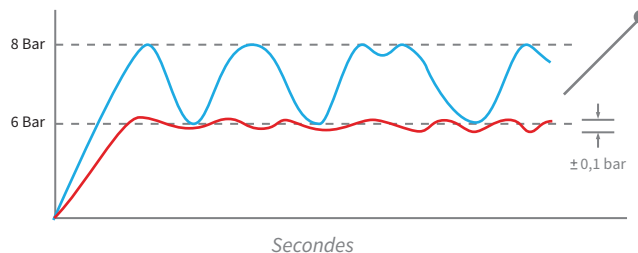
Consommation totale de courant de charge (%)



- Contrôle de la vitesse DAPM
- Contrôle en charge/décharge
- Contrôle de la modulation

- Démarrage à vitesse variable DAPM
- Démarrage en étoile delta
- Démarrage progressif

Pression



Gamme à économie d'énergie avec contrôle de la vitesse pour économiser jusqu'à 2 bars de pression différentielle

Une réduction de la pression de service de 1 bar permet d'économiser 7 % d'électricité, une réduction de la pression différentielle de 2 bars permet d'économiser jusqu'à 14 % d'énergie!

- Compresseur à vitesse variable DAPM (maintien d'une pression constante)
- Compresseur conventionnel avec contrôle de la charge et de la décharge

# FIABILITÉ ET EXPERTISE

- Compresseur à vis sur socle
- Compresseur à vis  
+Réservoir d'air de 160 litres avec roues
- Compresseur à vis  
+Réservoir d'air de 200 litres avec roues  
et sécheur de réfrigérant
- équipé en option de filtres de réseau
- petite taille, conception compacte
- silencieux, respectueux de  
l'environnement
- 30-40% d'économie d'énergie



Le système d'air comprimé de la série WHITE LINE intègre le compresseur à vis, le sécheur d'air et le réservoir d'air en un seul système. Cette station de travail compacte constitue une solution complète pour la production d'air comprimé propre et sec. Il suffit de raccorder le consommateur au tuyau de sortie, de connecter les câbles électriques (avec un professionnel) et le système est prêt à l'emploi.



Type	DAPM3A WHITE	DAPM3A 160_WHITE	DAPM3A 200_WHITE	DAPM4A WHITE	DAPM4A 160_WHITE	DAPM4A 200_WHITE	DAPM5A WHITE	DAPM5A 160_WHITE	DAPM5A 200_WHITE	DAPM7.5A WHITE	DAPM7.5A 160_WHITE	DAPM7.5A 200_WHITE
Puissance du moteur (kW)	2.2	2.2	2.2	3	3	3	4	4	4	5.5	5.5	5.5
Flux d'air (m³/min)												
8 bar	0.23	0.23	0.23	0.34	0.34	0.34	0.5	0.5	0.5	0.62	0.62	0.62
10 bar	0.21	0.21	0.21	0.3	0.3	0.3	0.43	0.43	0.43	0.55	0.55	0.55
Niveau sonore (dB(A))	65 +/- 2	65 +/- 2	65 +/- 2	65 +/- 2	65 +/- 2	65 +/- 2	65 +/- 2	65 +/- 2	65 +/- 2	65 +/- 2	65 +/- 2	65 +/- 2
Connecteur	G 3/4"	G 3/4"	G 3/4"	G 3/4"	G 3/4"	G 3/4"	G 3/4"	G 3/4"	G 3/4"	G 3/4"	G 3/4"	G 3/4"
Dimensions	H (mm)	1010	1220	1570	1010	1220	1570	1010	1220	1570	1010	1220
	SZ (mm)	660	660	660	660	660	660	660	660	660	660	660
	M (mm)	800	1310	1310	800	1310	1310	800	1310	1310	800	1310
Poids (kg)	115	165	210	115	165	210	115	165	210	115	165	210
Régulateur de vitesse (inverseur)	X	X	X	X	X	X	X	X	X	X	X	X
Moteur à aimant permanent	X	X	X	X	X	X	X	X	X	X	X	X
Réservoir 160 liter		X			X			X			X	
Réservoir 200 liter			X			X			X			X
Sécheur à congélation			X			X			X			X
Tension secteur (V / ph / Hz)	Tous types 400 / 3 / 50											

Options : filtres à air réseau, évacuation automatique des condensats sous le réservoir ou les filtres, commande à distance, récupération de chaleur, tension réseau : 220 Volt / 1 ph / 50 Hz

## DENV-AIR KOMPRESSORTECHNIKA KFT.

1116 Budapest, Nádudvar u. 12.  
Tel.: +36 1 226 6527, Tel.: +36 1 424 7921

www.denvair.hu  
denvair@denvair.hu

9028 Győr, Sági út 5.  
Telefon: +36 96 528 987

www.denvair.hu  
ertesites@denvair.hu